

EP2000CQi

EP: ENERPOWER

POTENCIA: 2000 KW

C: CUMMINS

i: INSONORIZADO



*Imágenes referenciales

EP2000CQi			
POTENCIA			
Stand by		Prime	
2000 kW	2500 kVA	1825 kW	2281 kVA
VOLTAJE	FRECUENCIA	F. POT	AMPERAJE
4160	60 Hz	0.8	347

Los grupos electrógenos ENERPOWER ofrecen una fuente de energía segura y eficiente para diversas aplicaciones, destacándose por su alto rendimiento y durabilidad.

- Grupo electrógeno insonorizado con cubierta encapsulada de diseño compacto.
- Tablero de control con módulo de gestión e ITM de potencia.
- Base robusta fabricada en acero, incluye tanque de combustible para uso diario.
- Sistema de aislamiento de vibraciones entre motor, alternador y base.
- Silenciador industrial incorporado, con salida para aire caliente y gases de combustión.
- Sistema de regulación automática de voltaje y frecuencia con AVR DECS150 y excitación PMG, que asegura máxima estabilidad y confiabilidad en cualquier condición de carga.

GRUPO ELECTRÓGENO

Modelo:	EP2000CQi - DISYUNTOR MT
ITM:	630 A
Capacidad del tanque:	5678 L / 396 Gal
Voltaje Configurable:	4160 Voltios
Tipo de refrigeración:	Refrigerante
Frecuencia:	60 Hz (1800 rpm)
Motor:	CUMMINS, fabricado en Inglaterra - Serie
Alternador:	STAMFORD (S9MVD-41)

CONSUMO DE COMBUSTIBLE			
%	kW	Gal/h	L/h
POTENCIA STAND BY			
100	2000	137.4	520
POTENCIA PRIME			
100	1825	124.5	471
75	1369	95.1	360
50	913	67.1	254
25	494	40.1	152

MOTOR	
Nro de cilindros:	16 en V
Sistema de combustión:	Inyección directa CUMMINS HPI
Aspiración:	Turboalimentado con aftercooler
Sistema de refrigeración:	Agua con doble bomba, doble bucle (2P2L)
Sistema de gobernanación:	Electrónico (ECM)
Cap. total de aceite:	73.9 GAL
Cap. total de refrigerante:	74.7 GAL
Potencia continua:	2282 HP
Potencia de Emergencia:	2843 HP
Diámetro y carrera:	159 x 190 mm
Capacidad (cilindrada):	60200 cm ³
Relación de compresión:	14.5:1

ALTERNADOR	
Potencia continua:	2000 kW
Fases:	Trifásico
Tipo:	Sin escobillas
Nro. de polos:	4 polos
Voltajes de trabajo:	4160 Voltios
Eficiencia:	96%
Aislamiento:	Clase H
Regulación de tensión:	DECS150
Regulación de tensión (%):	± 0.05
Grado de protección:	IP 23
Sistema de excitación:	Autoexcitado

Planta Lima

Antigua panamericana 29.5, Lurin - Lima
 Teléfonos: (01) 641 - 3600
 Email: ventas@energiaperuana.com
 alquiler@energiaperuana.com

Planta Arequipa

Mz G lote 10 Parque Industrial Rio Seco Cerro Colorado - Arequipa
 Teléfonos: (054) 341048
 Email: ventas@energiaperuana.com

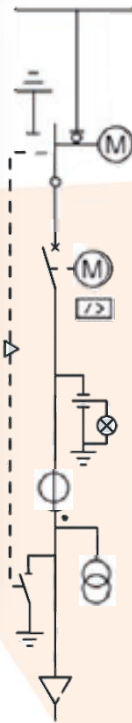
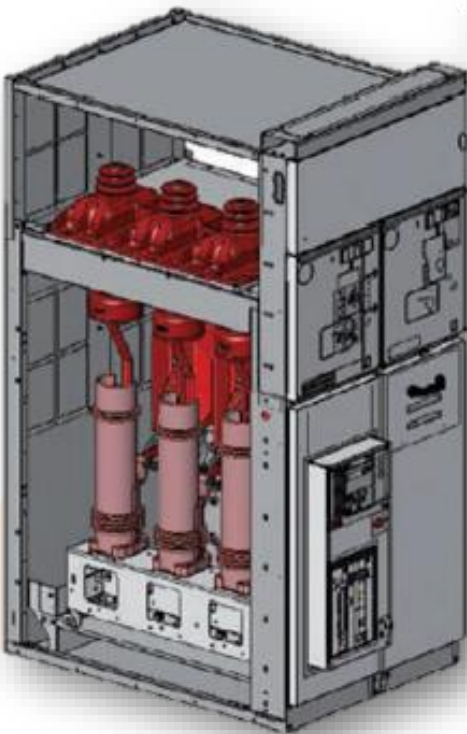
Almacenes:

Distrito de Lurin
 Provincia de Chincha



CELDA DE INTERCONEXIÓN

Protege líneas de distribución, redes, motores, transformadores, baterías de condensadores, etc. Puede equiparse con interruptor automático de vacío o de gas SF6. Para las operaciones de seccionamiento, se suministra un interruptor-seccionador de 3 posiciones dotado de un seccionador de puesta a tierra y montado entre el interruptor automático y las barras. La puerta está enclavada mecánicamente con la posición de puesta a tierra del interruptor seccionador para garantizar la seguridad del personal. Las unidades pueden equiparse con TI y TT o sensores combinados.



CELDA MEDIA TENSIÓN

ANCHO DEL PANEL	PESO (KG)	
mm (*)	H=1700 mm	H=2000 mm
750	335 (1)	335 (1)

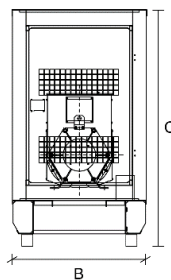
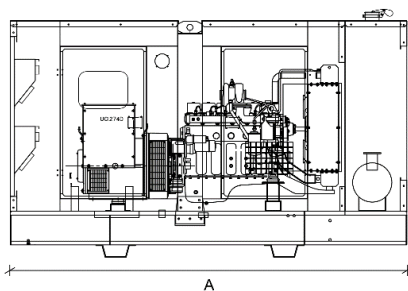
(*) Consulte el cap.9 para ver las dimensiones generales
(1) Sin TI ni TT

Un	Ir	Ik	IkAp (*)
kV	A	kA	kAp
12	630/800	16/20(1) / 25(2) (3s)	40/50(1)/63
17.5	630/800	16/20(1) / 25(2) (3s)	40/50(1)/63
24	630	16/20(1) / 25(2)(3s)	40/50(1)/63

(*) Poder de cierre del seleccionador de puesta a tierra aguas abajo ES230-N clase E1, M0
(1) Contacte con ABB para 21Ka
(2) 25 Ka (2s)
(3) 25 Ka (2x) como desconectador clase E0 con interruptor automático de vacío 630³ (interruptor aislado en SF no disponible)

* Imagen referencial

DIMENSIONES



DIMENSIONES	GRUPO INSONORIZADO
A (mm)	12190
B (mm)	2890
C (mm)	2430

GRUPO INSONORIZADO (PESO)	21918 (KG)
---------------------------	------------

Planta Lima

Antigua panamericana 29.5, Lurin – Lima
Teléfonos: (01) 641 - 3600
Email: ventas@energiaperuana.com
alquiler@energiaperuana.com

Planta Arequipa

Mz G lote 10 Parque Industrial Rio Seco Cerro Colorado – Arequipa
Teléfonos: (054) 341048
Email: ventas@energiaperuana.com

Almacenes:

Distrito de Lurin
Provincia de Chincha



TABLERO DE CONTROL



* Imágenes referenciales

El grupo electrógeno cuenta con un sistema de control **Woodward EasyGen 3200XT**, un controlador digital de última generación, diseñado para optimizar el desempeño, la seguridad y la confiabilidad de grupos electrógenos en operación individual o en sincronismo múltiple. Gracias a su arquitectura modular y escalable, el EasyGen 3200XT se adapta tanto a aplicaciones simples como a proyectos industriales de gran envergadura, permitiendo gestionar desde un único generador hasta complejos sistemas con múltiples unidades en paralelo.

MEDICIONES ELÉCTRICAS	MEDICIONES MECÁNICAS	ALARMAS
<ul style="list-style-type: none"> Corriente de fases Voltaje de fases Potencia activa Factor de potencia Voltaje de batería 	<ul style="list-style-type: none"> Presión de aceite Temp. de motor Horómetro % de combustible (opcional) RPM del motor 	<ul style="list-style-type: none"> Falla de arranque Sobre velocidad Sobrecarga Parada de emergencia Alta temp. del motor Alto volt. del gen.

ADICIONALES

- Resistencia deshumedecedora del alternador
- Calentador de refrigerante
- Tanque externo de combustible
- Tablero de Transferencia Automática
- Tablero de Sincronización
- Contrato de Mantenimiento
- Servicio de Ingeniería y Proyectos
- Servicios de Instalación

PROTOCOLOS

Pruebas y verificaciones previas a la entrega del equipo:

- Ensayo en vacío.
- Ensayo de funcionamiento a plena carga (resistiva).
- Ensayo de carga en modo Stand-By (reactiva).
- Prueba del sistema de protecciones.
- Capacitación en la operación del grupo electrógeno en planta.

MANTENIMIENTO

- Mantenimiento tipo 1: BÁSICO (cada 250 horas o 6 meses)
- Mantenimiento tipo 2: INTERMEDIO (cada 1000 horas o 12 meses)
- Mantenimiento tipo 3: AVANZADO (cada 2000 horas o 24 meses)

*Atención postventa: postventa@energiperuana.com

GARANTIA

Régimen Stand By 2 años o 1200 horas.

Régimen Prime 1 año o 2500 horas.

Potencia Stand By: Aplicable para suministrar energía a cargas eléctricas variables durante la interrupción del suministro de una fuente de energía confiable. La potencia Stand By está en conformidad con la norma ISO 8528. La potencia de parada de combustible está de acuerdo con las normas ISO 3046, AS 2789, DIN 6271 y BS 5514.

***Potencia Prime:** Aplicable para suministrar energía a cargas eléctricas variables por horas ilimitadas. La Potencia Prime está en conformidad con la norma ISO 8528. Tiene una capacidad de sobrecarga del diez por ciento de acuerdo con las normas ISO 3046, AS 2789, DIN 6271 y BS 5514.

***Potencia de Base (Continua) (COP):** Aplicable para suministrar energía continuamente a una carga eléctrica constante por horas ilimitadas. La Potencia Continua (COP) está en conformidad con las normas ISO 8528, ISO 3046, AS 2789, DIN 6271 y BS 5514.

Planta Lima

Antigua panamericana 29.5, Lurin – Lima
Teléfonos: (01) 641 - 3600
Email: ventas@energiperuana.com
alquiler@energiperuana.com

Planta Arequipa

Mz G lote 10 Parque Industrial Rio Seco Cerro Colorado – Arequipa
Teléfonos: (054) 341048
Email: ventas@energiperuana.com

Almacenes:

Distrito de Lurin
Provincia de Chincha

